



# Guide de marque

—  
Drummond économique

LES ESSENTIELS DE LA MARQUE  
ET LEURS APPLICATIONS.

---

Notre guide de marque a été conçu pour soutenir et accompagner les bonnes pratiques du maniement de la nouvelle identité visuelle de Drummond économique.

En respectant ces consignes, vous aiderez Drummond économique à adopter une image uniforme et à projeter une marque facilement reconnaissable et identifiable.

---

# Table des matières

<b>1.0 Qui nous sommes</b>	<b>4</b>	<b>3.0 Nos identités thèmes</b>	<b>18</b>
— L'essence de la marque	5	<b>4.0 Propulsé par DÉ</b>	<b>22</b>
— L'architecture de la marque	6	<b>5.0 Couleurs</b>	<b>24</b>
— Notre positionnement	8	<b>6.0 Typographie</b>	<b>26</b>
<b>2.0 Notre identité mère</b>	<b>10</b>	<b>7.0 Imagerie</b>	<b>28</b>
— Logo officiel	12	<b>8.0 Éléments graphiques</b>	<b>30</b>
— Logo avec signature	13	<b>9.0 Applications</b>	<b>32</b>
— Zone de protection	14		
— Taille minimale	15		
— Dimensions	16		
— Applications fautives	17		

# 1.0

## Qui nous sommes

---

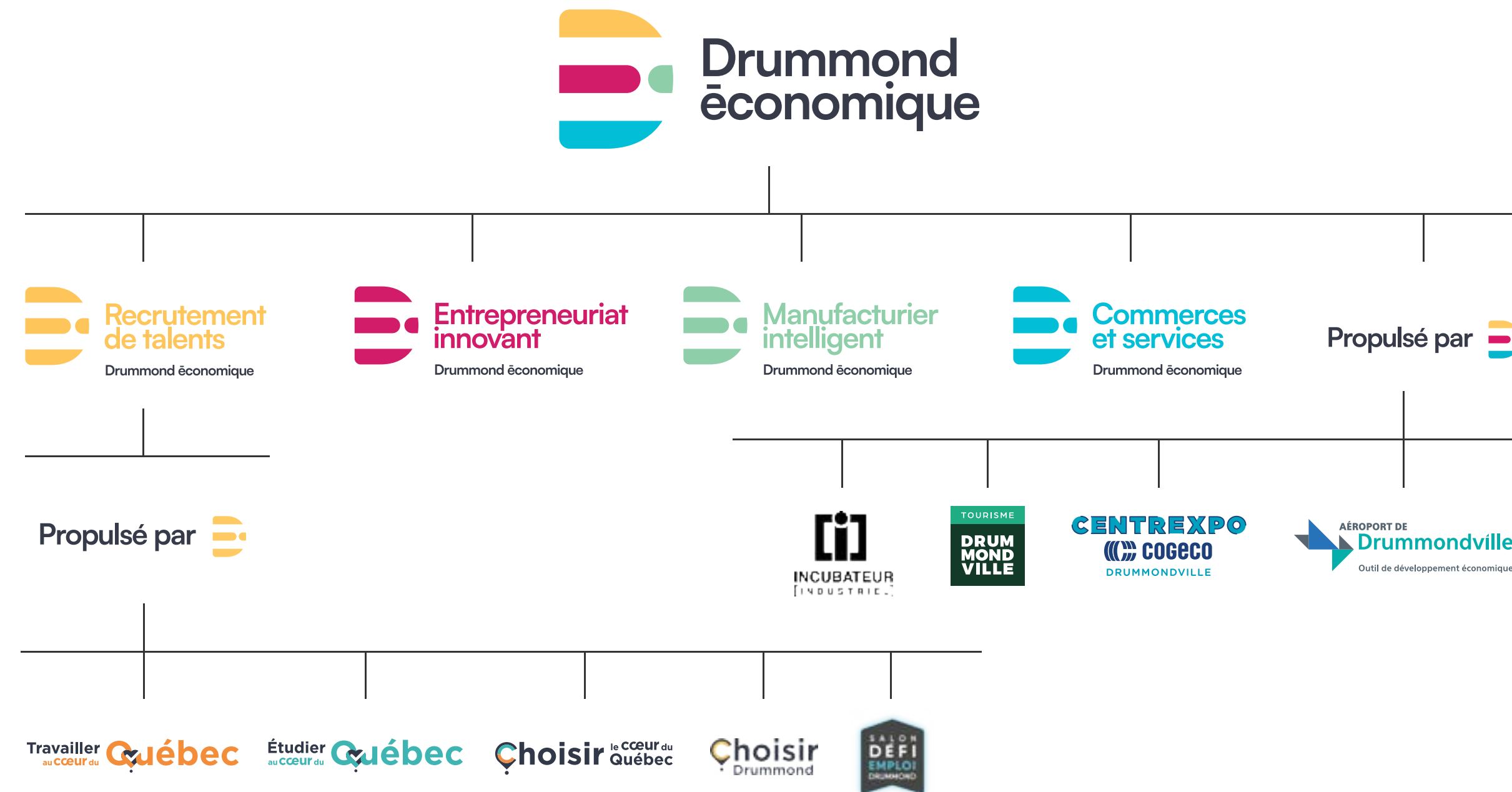
Drummond économique est la nouvelle dénomination de la Société de développement économique de Drummondville (SDED). Un nom plus actuel et plus dynamique, à l'exacte image de l'essence profonde de notre organisation qui soutient les initiatives économiques, industrielles, commerciales et touristiques de la MRC de Drummond.

Notre équipe a à cœur la réussite des entreprises d'ici et le rayonnement de notre région. Ceci se reflète dans le professionnalisme qu'elle exerce dans la réalisation de nos mandats de promotion, de prospection internationale, de soutien, d'accompagnement, d'administration de fonds d'investissement et de programmes d'aide gouvernementaux ainsi que de gestion d'organisations régionales d'envergure.

---

# L'architecture de la marque

La stratégie de marque ombrelle place Drummond économique comme étant le point de référence pour nos nouveaux thèmes qui mettent de l'avant ou qui chapeautent les principales sphères d'activités de l'organisation.



# Notre positionnement

## Attirer. Développer. Innover.

Ces trois verbes à l'infinitif marquent bien le dynamisme qui distingue notre organisation. Ces vocables sont également les points communs des mandats qui nous sont confiés dans le cadre de notre mission de créer des conditions favorables au développement économique de la ville de Drummondville et de la MRC de Drummond.

# 2.0

## Notre identité mère

! Le logo Drummond économique existe uniquement dans sa version française.

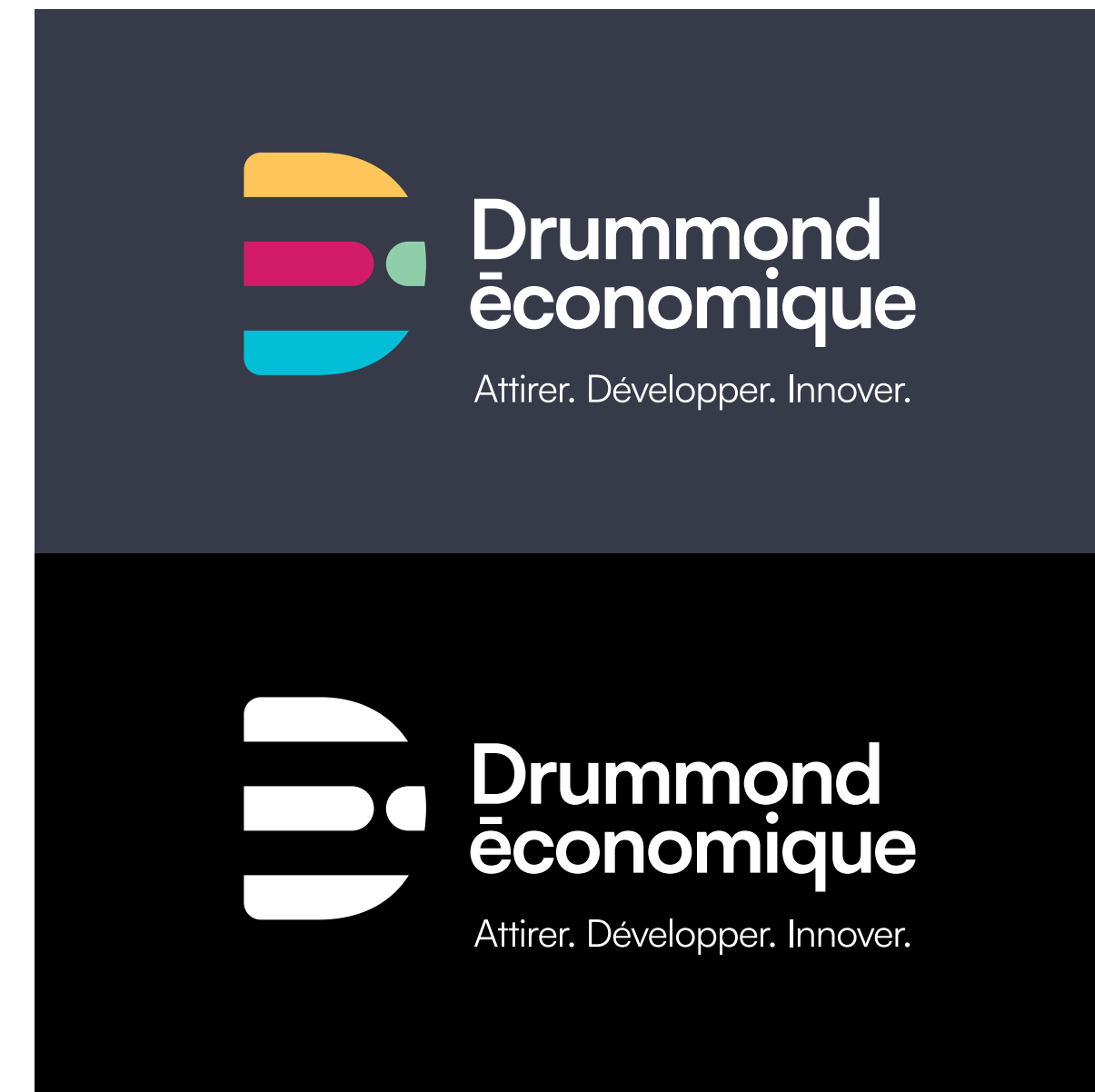


### **Tout est une question de lettres**

La lettre « D » ainsi que la lettre « E » forment le symbole de la marque. La typographie arrondie ajoute un aspect sympathique à la marque et colle parfaitement à la valeur de la collaboration. Une dénomination claire, précise et concise facile à retenir et à associer avec les différentes directions de l'organisation. L'emphase est sur l'identité de territoire et le champ d'expertise de la marque. Pour démontrer les différents thèmes de l'organisation, le symbole est composé de 4 couleurs. Les 4 couleurs font également un clin d'oeil aux 4 engrenages du logo original. La typographie sans empattement est classique et professionnelle. En plus d'être facile à la lecture, elle saura traverser le temps.



Le logo ne peut être utilisé que dans sa couleur officielle, sauf pour une utilisation en noir et blanc (en noir sur blanc ou en renversé).



! Pour les couleurs officielles du logo, veuillez vous référer à la section 5.0 de ce document.



**Bien équilibré.  
Bien encadré.**

Pour que rien n'entre en conflit avec le logo, nous devons respecter une zone de protection. Cette zone est équivalente à «X», soit l'unité de mesure utilisée pour créer l'équilibre du logo, comme illustré ci-dessus.

Logo seul

Taille minimale recommandée



Taille minimale acceptée



Version réservée au web quand l'espace est très limité

Taille minimale acceptée



**Taille minimale**

Selon qu'il affiche ou non la signature, le logo ne doit jamais être plus petit qu'illustré ci-dessus.

Logo avec signature

Taille minimale recommandée



Taille minimale acceptée

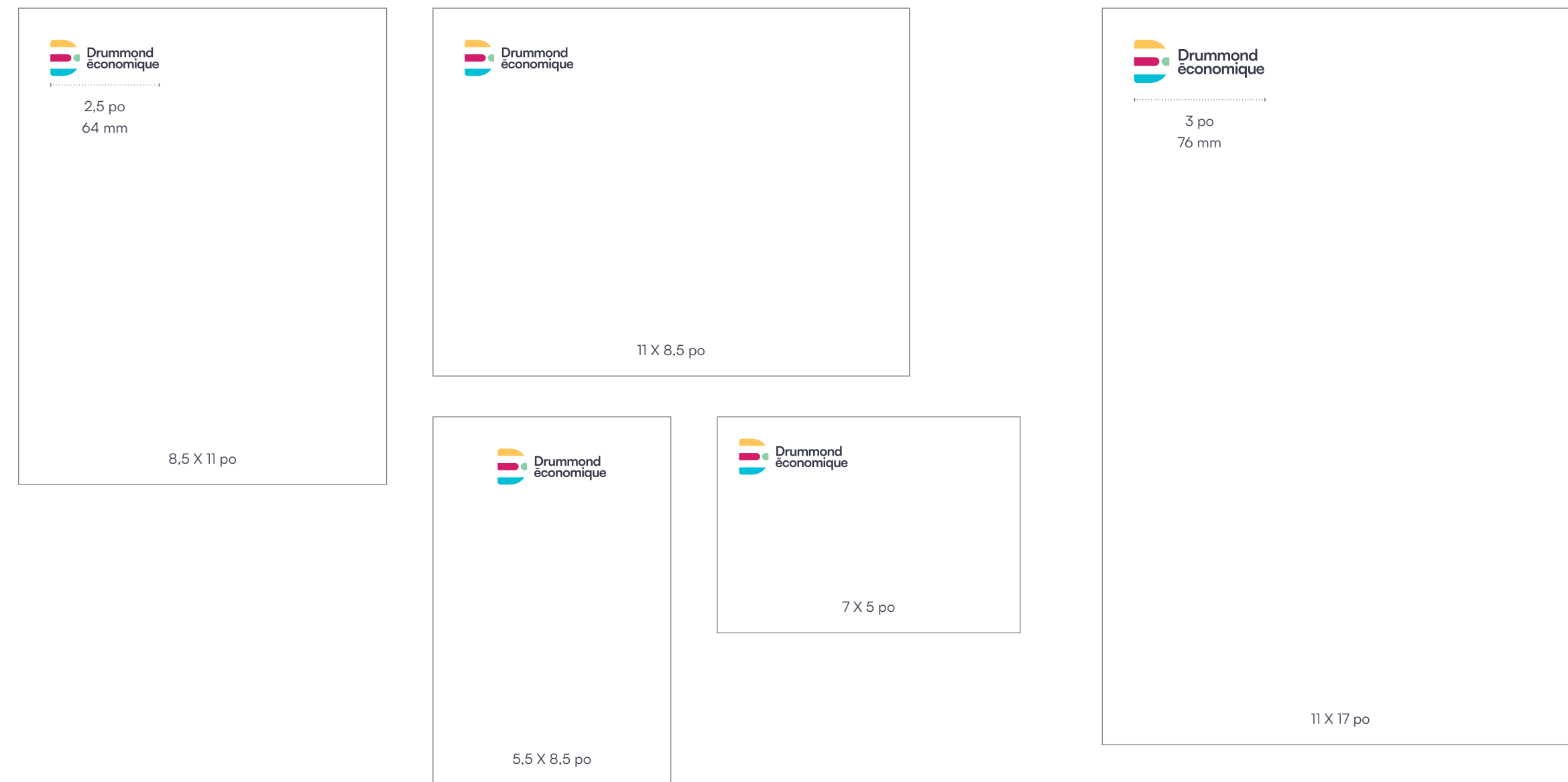


! Version exceptionnelle à utiliser dans certains cas bien précis

Une autorisation de Drummond économique sera nécessaire







**Pour une belle visibilité**

Utilisez la largeur du logo à 2,5 pouces (64 mm) pour des documents de 8,5 x 11 pouces et moins et 3 pouces (76 mm) pour des formats de 11 x 17 pouces et plus.



**À éviter absolument**

Voici des exemples de libertés à ne pas prendre.

3.0

# Nos identités thèmes

! La zone de protection, la taille minimale, les dimensions ainsi que les applications fautives sont les mêmes que notre identité mère. S.v.p. référez-vous aux pages 14 à 17 de ce document.



## La marque ombrelle expliquée

Drummond Économique offre beaucoup plus que des services d'accompagnement aux entreprises. La marque ombrelle vient non seulement rassembler nos différents champs d'action, mais elle laisse aussi place au développement de notre offre. L'utilisation de notre logo avec seulement une de ses couleurs pour chacun de nos grands champs d'activités vient lier ceux-ci à notre organisation tout en leur permettant d'avoir leur identité propre.



### COLLABORATION ET ATTRACTION

En raison de son caractère lumineux et énergisant, la couleur jaune favorise un environnement dynamique et positif, qui est essentiel pour l'attrait de nouveaux talents dans la région et favoriser la collaboration professionnelle.



### DYNAMISME ET PASSION

La division Entrepreneuriat ne pouvait être représentée par une autre couleur que le rouge, en raison de son dynamisme qui évoque la passion et la détermination. Elle représente l'esprit audacieux et l'ambition entrepreneuriale. Le rouge attire l'attention et stimule l'action.



### DÉVELOPPEMENT RESPONSABLE

La couleur verte est associée au développement durable et à l'économie circulaire en raison de son lien étroit avec la croissance et l'environnement. Elle symbolise la durabilité et la réflexion sur l'avenir, soit le désir de voir plus loin et de faire preuve d'initiatives responsables.



### BIEN-ÊTRE AU TRAVAIL ET EXCELLENCE

On associe la couleur bleue au bien-être au travail, car elle inspire la confiance et la tranquillité. Elle symbolise également la fiabilité et l'excellence, créant ainsi une expérience positive pour les clients et les employés. Le bien-être au travail et l'expérience client sont indissociables des commerces et services, ils sont deux des rouages les plus importants de cette économie.

# 4.0 Propulsé par DÉ

## Propulsé par



## Propulsé par



### Propulsé par DÉ

Drummond Économique gère des infrastructures, des marques et des événements bien connus tant par les gens de la région que par ceux de l'extérieur : Salon défi emploi, Incubateur industriel, Tourisme Drummondville, Cellule de mentorat d'affaires, Centrexpo Cogeco Drummondville, Aéroport de Drummondville, Salon découvertes vins et spiritueux, Économie circulaire Drummond, Choisir Drummond et Choisir le coeur du Québec,. En leur associant systématiquement l'image de Drummond Économique, nous venons rappeler notre rôle dans leur développement et leur rayonnement.

 Propulsé par DÉ s'ajoute discrètement à l'image développée pour chacune de ces marques et peut prendre la couleur unique de l'un de nos grands domaines d'intervention lorsque pertinent.

# 5.0 Couleurs

PANTONE 4132 C  
C 77 M 70 Y 49 K 43  
R 55 G 58 B 74  
#373A49

#### FOCUS CLIENT

La couleur bleu nuit ajoute une touche d'élégance et de sophistication à la marque. Elle permet de crédibiliser l'organisation et de faire ressortir les couleurs des autres divisions, qui d'ailleurs s'accordent à merveille avec les couleurs officielles des logos promotionnels de la ville de Drummondville. Elle représente également le focus client puisqu'elle inspire la sagesse.

PANTONE 135 C  
C 0 M 24 Y 75 K 0  
R 254 G 198 B 91  
#FEC65A

COLLABORATION ET ATTRACTION

PANTONE 214 C  
C 14 M 100 Y 36 K 0  
R 209 G 27 B 105  
#D01A68

DYNAMISME ET PASSION

PANTONE 345 C  
C 45 M 0 Y 42 K 0  
R 141 G 207 B 171  
#8DCEAA

DÉVELOPPEMENT RESPONSABLE

PANTONE 3115 C  
C 77 M 0 Y 17 K 0  
R 0 G 185 B 211  
#00B9D3

BIEN-ÊTRE AU TRAVAIL ET EXCELLENCE

# 6.0

## Typographie

Satoshi  
bold  
Satoshi  
Medium  
Satoshi  
Regular

0123456789

abcdefghijklmnopqrstuvwxy  
z  
ABCDEFGHIJKLMN  
OPQRSTUVWXYZ

abcdefghijklmnopqrstuvwxy  
z  
ABCDEFGHIJKLMN  
OPQRSTUVWXYZ

abcdefghijklmnopqrstuvwxy  
z  
ABCDEFGHIJKLMN  
OPQRSTUVWXYZ

Pour télécharger la police : <https://www.fontshare.com/fonts/satoshi>

### Police de caractères

Satoshi est une police moderniste sans empattement. Son design combine des formes de lettres typiques de style grotesk, avec certains caractères assez géométriques. En termes d'apparence, Satoshi s'est inspiré du modernisme et du design graphique et typographique de l'ère industrielle. À la fois esthétique et sympathique, notre typo fait écho à notre logo. Lorsqu'il est impossible d'utiliser la typographie Satoshi (pour certains documents, courriels ou éléments Web), **Arial est la police de remplacement à privilégier.**

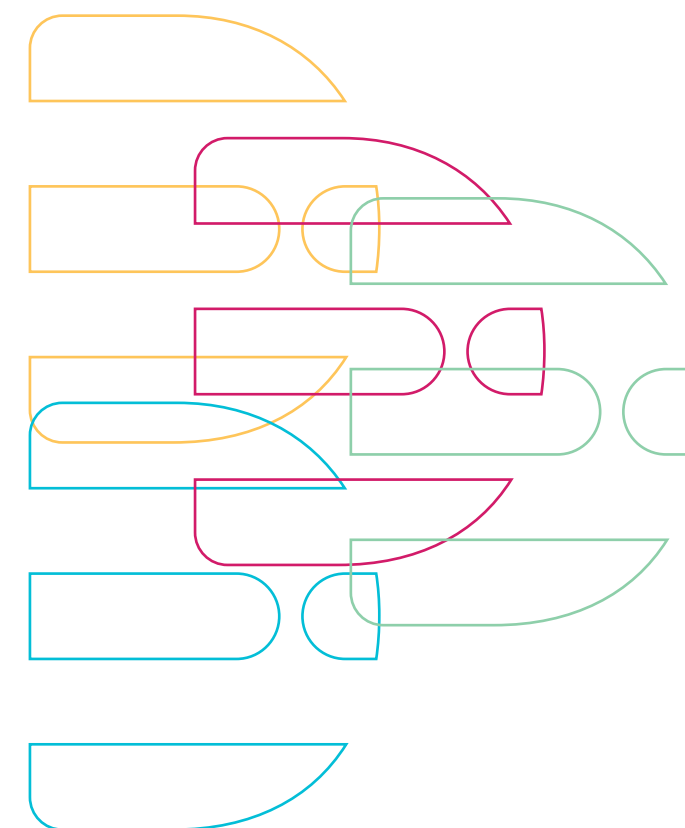
# 7.0 Imagerie



## Direction artistique

Chaque photographie produite doit représenter notre région et sa position géographique, naturelle, culturelle et industrielle. Il est recommandé d'utiliser les talents locaux pour la production d'images avec figurants. Froide ou chaude, nuit ou jour, intime ou spectaculaire, elle doit susciter l'émotion et l'émerveillement. Le cadrage des photos, la profondeur de champs doivent être invitant et révéler la beauté de notre région. Osez les contrastes et les couleurs vives des quatre saisons!

## 8.0

Éléments  
graphiquesÉléments  
graphiques

Pour apporter de la profondeur et du mouvement à nos communications qui ne comportent pas d'image ou très peu, nous avons créé une série d'éléments graphiques où le symbole «DÉ» du logo se chevauchent en lignes contour. L'utilisation de ces éléments graphiques sont optionnels et doivent être faits de manière à ne jamais prendre le dessus sur la marque ou sur les photos.





# 9.0 Applications

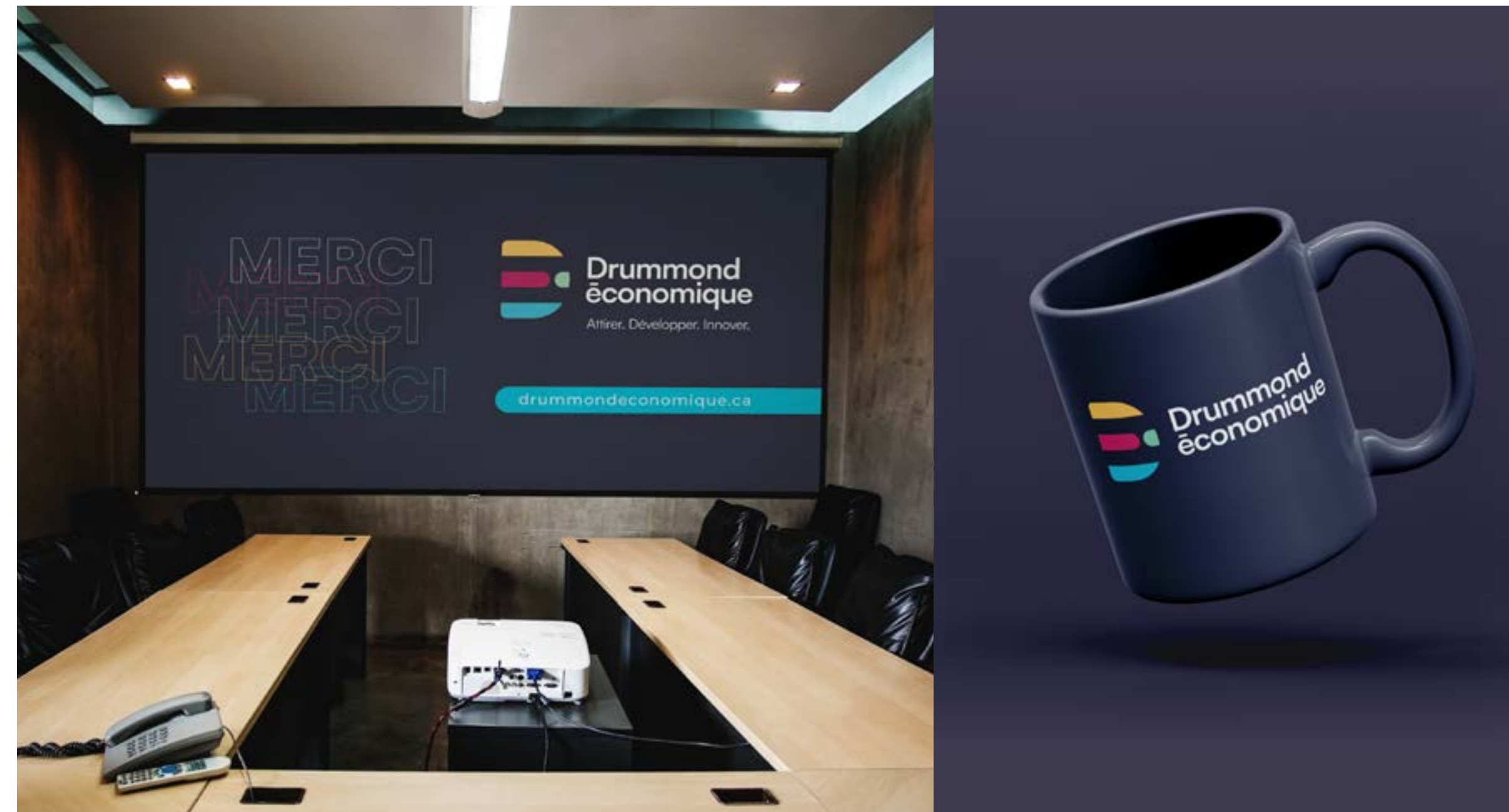
---

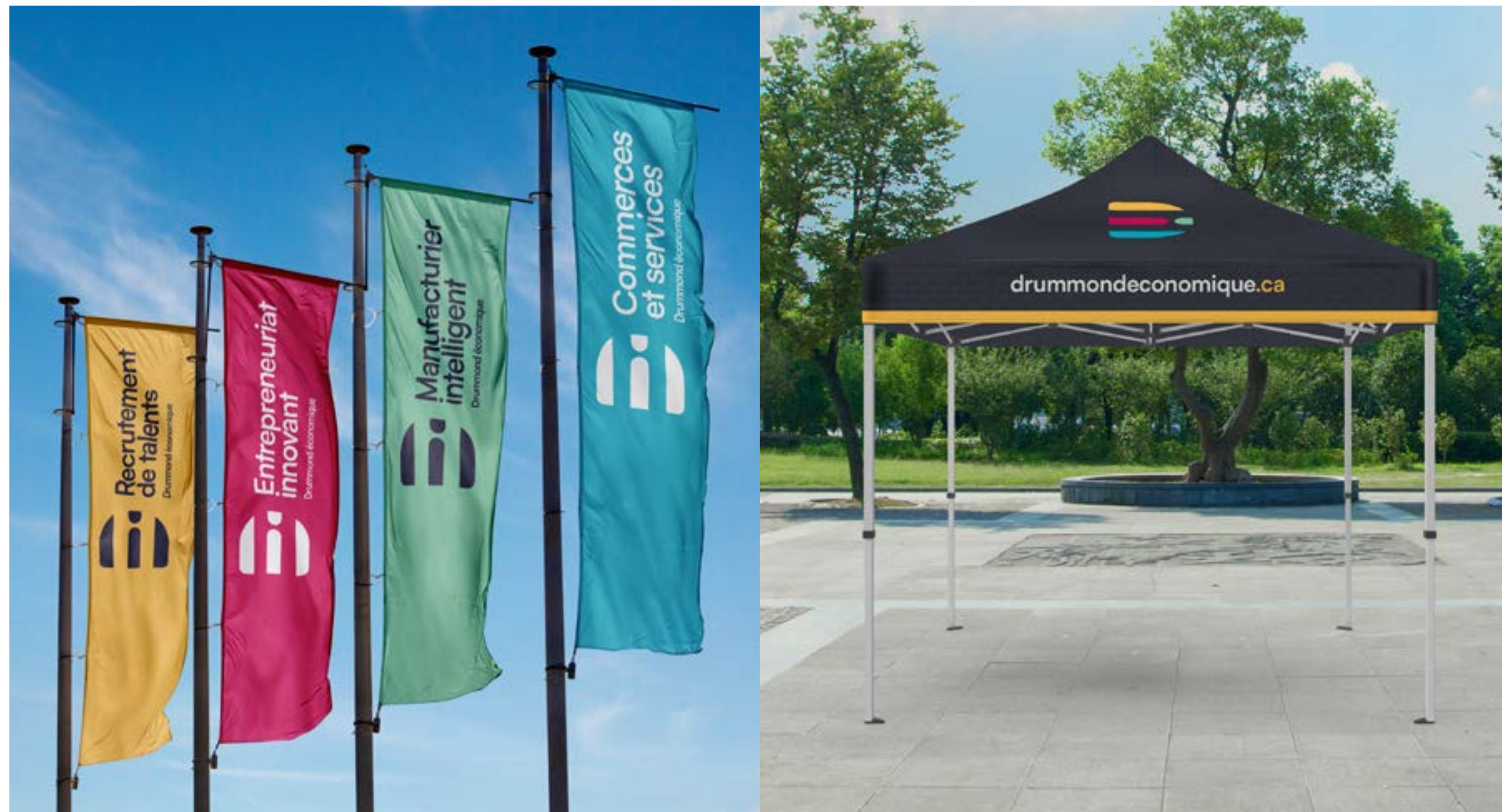
Le visuel conçu pour la marque Drummond économique s'adapte facilement à différents contextes d'utilisation. Tout d'abord, en ton sur ton pour chacune de ses couleurs afin qu'elles permettent d'identifier rapidement les divers thèmes liés à l'organisation, soit : recrutement de talents, innovant, manufacturier intelligent, et commerces et services.

Enfin, le caractère distinctif, mais simple du DÉ fait en sorte qu'il peut être utilisé seul lorsque l'espace est restreint tout en demeurant facilement reconnu et associé à Drummond économique.

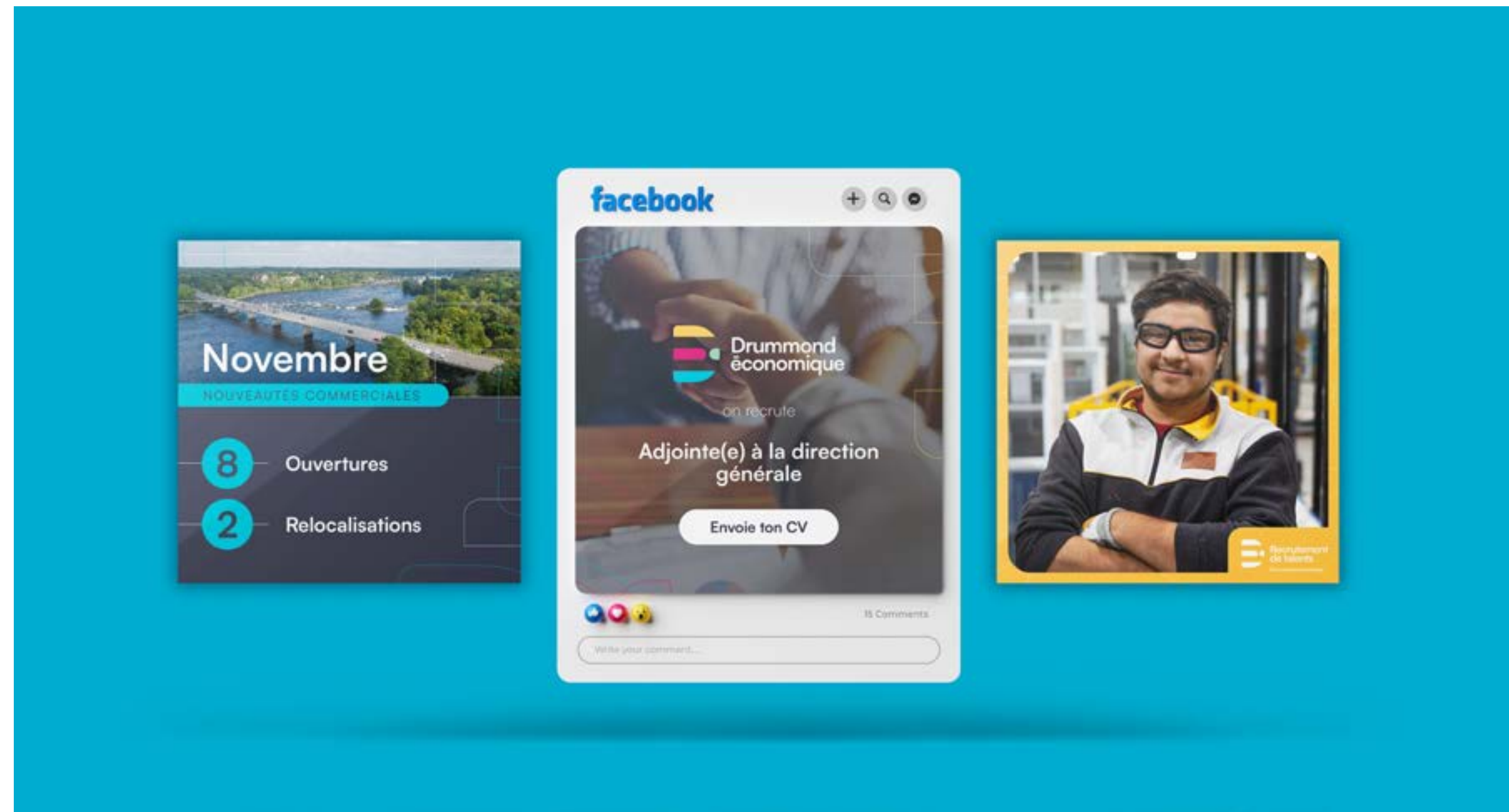
Grâce à cette polyvalence d'utilisation, ce visuel peut être décliné aussi bien sur du papier à en-tête pour des communications officielles ou des cartes de visite que sur des objets tels que des sacs cabas, des bouteilles isothermes, des macarons, la signalétique, etc.

---











Merci de respecter les normes graphiques de Drummond économique et de bien véhiculer la marque.

Pour toutes questions, doutes ou besoins spécifiques, veuillez vous adresser au service des communications.

819 477-5511 — [info@drummondeconomique.ca](mailto:info@drummondeconomique.ca)